

三陸鉄道安全報告書

2009年版

この報告書は、鉄道事業法に基づき公表するものです。

1. 社長からのメッセージ

経営理念の第一は安全の確保であります。

当社では平成6年2月22日南リアス線甫嶺駅付近で発生した突風による列車脱線転覆事故の日を「安全を考える日」と定め事故の反省と教訓を風化させないよう、非常呼集訓練を実施してまいりました。また、アルコールチェッカーを導入するなど始業点呼を強化し乗務員の飲酒運転の防止に努めています。

近年増加する観光旅客に対応するための基本動作失念に対する対策も実施したところです。

これからも安全を最優先とする意識を全社員が共有し「安全で安心して乗車いただける鉄道」を目指すことといたします。



代表取締役社長
山口和彦

2. 安全基本方針

2-1 安全基本方針

- 安全の確保は輸送の生命である
- 規程の遵守は安全の基礎である
- 執務の厳正は安全の要件である
- 事故・災害等が発生したときは、人命救出を最優先に行動し、速やかに安全適切な処置をとる
- 情報は漏れなく、迅速、正確に伝え、透明性を確保する
- 常に問題意識を持ち、必要な変革に果敢に挑戦する

2-2 安全目標

- | | |
|----------------|-----------|
| ○お客様の死傷事故 | ゼロ |
| ○鉄道運転事故 | ゼロ |
| ○トップによる現場巡回と対話 | 1年に3回以上実施 |

3. 安全重点施策

3-1 老朽設備取替

項目	内容	達成度
分岐器の改修	平成18年度から平成21年度までに、9駅17組の分岐器のレール交換を行う。	94%

3-2 保安・防災対策

項目	内容	達成度
橋梁の改修	平成17年度から平成24年度までに、橋梁47箇所の改修工事を実施する。	72%

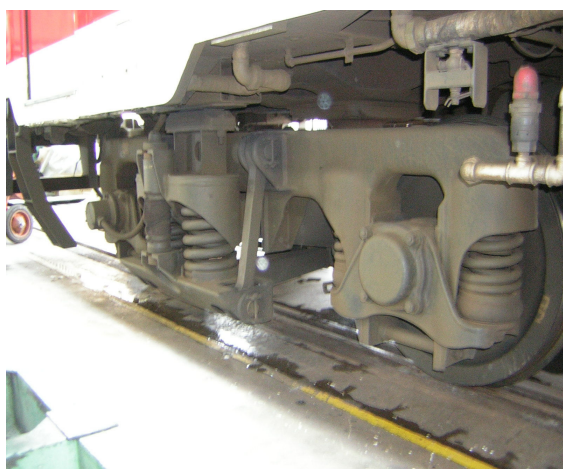
3-3 保守作業の合理化

項目	内容	達成度
枕木の改良	平成21年度から平成31年度までに、木製の枕木をコンクリートに交換する。	0%

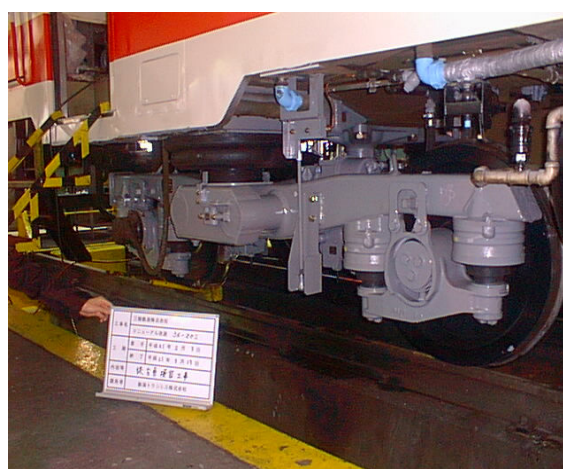
3-4 車両・その他

項目	内容	達成度
ATS等の改良	平成20年度から平成25年度までに、車両16両のATS(自動列車停止装置)、ブレーキ等を改良する。	19%

施工前



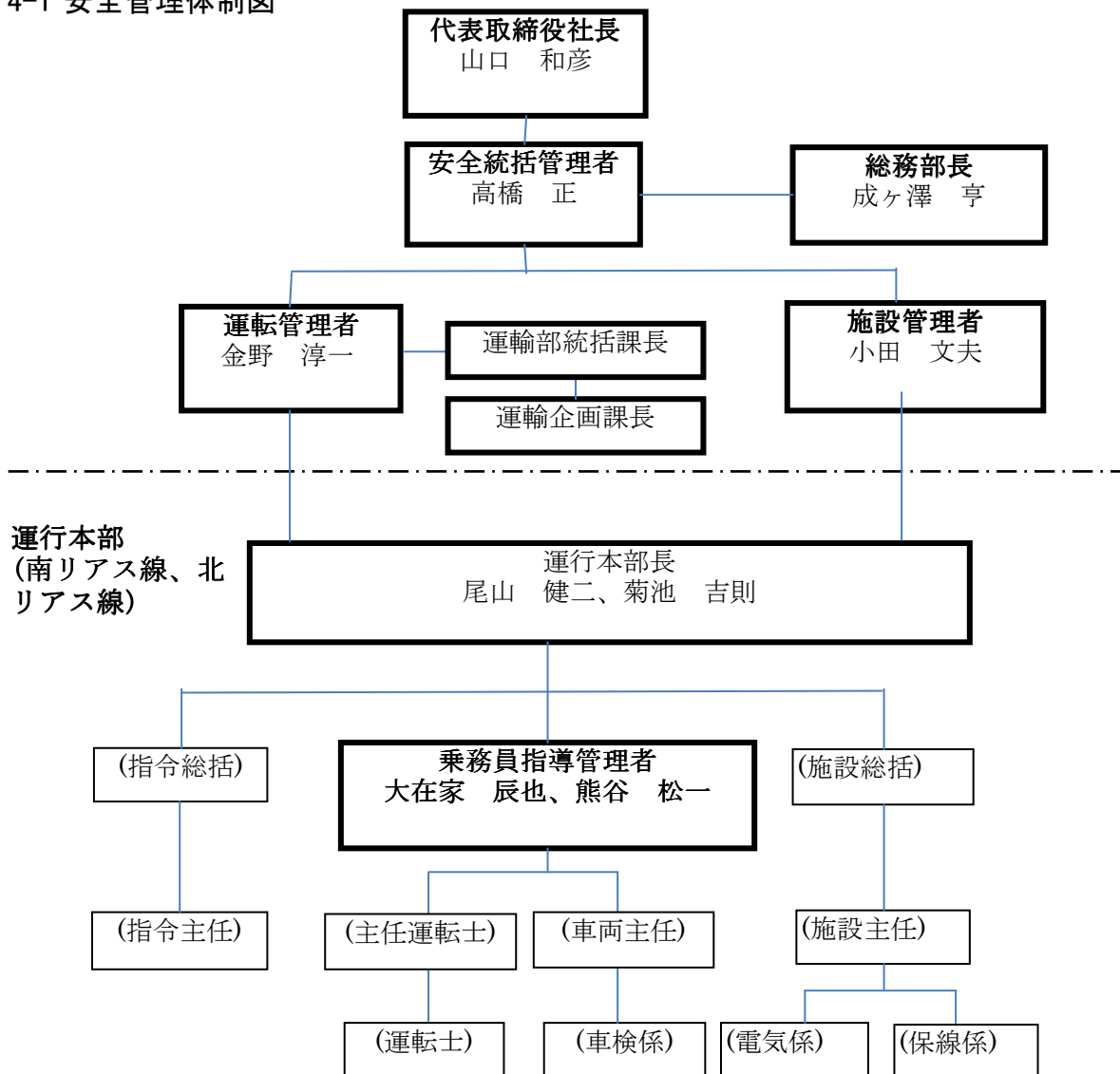
施工後



※ 達成度は平成20年度末現在です。

4. 安全管理

4-1 安全管理体制図



4-2 安全管理方法

○安全管理委員会

安全管理委員会規則に基づき、社長、安全統括管理者、運転管理者ほか運行の安全に関係する社員により構成された安全管理委員会を年に4回(4月、7月、10月、1月)開催します。

○ヒヤリハット報告制度

ヒヤリハットの報告様式を定め、全社員からの報告を基に安全管理委員会等で改善策の検討を行います。

○トップによる現場巡回

社長による全社員の面接を実施します。

実車による異常時訓練、年末年始の安全総点検において、社長、安全統括管理者等の現場巡回を実施します。

5. 平成20年度輸送の安全の実態

5-1 運転事故等の発生状況

○ 運転事故(列車火災、脱線等)の発生件数	0件
○ インシデント(事故の恐れがある状況)の発生件数	0件
○ 輸送障害(列車の運休又は30分以上の遅延)の発生件数	
・ 車両又は設備が原因のもの	5件
・ 大雨、強風、地震が原因のもの	26件
・ 列車支障	0件

5-2 災害等の発生状況

6月14日、7月24日の地震による軌道変位箇所の整備を行いました。
(被害額 150万円)

6. 平成20年度安全対策の実施状況

6-1 人材対策

○ 運転士の育成

2名の運転士見習が国家試験に合格し、9月1日に運転士発令となりました。

6-2 設備対策

○ 保安・防災対策事業

- ・ 北リアス線の橋梁11箇所の改修を実施し、安全性を向上させました。

事業費 4,480万円

○ 車両の改良

- ・ 3車両の制動装置、ATS等の改良を実施し、車両運行の安全性を向上させました。

事業費 13,800万円

6-3 訓練の状況

○ 定例勉強会

年間計画で毎月のテーマを定め、勉強会を実施します。

○ 異常時対応訓練

年に1回(主に6月頃)、列車火災、大地震、信号故障等の異常時を想定した実車訓練を実施します。

- ・ 平成20年度「BCテロ対策・列車火災対応」

南リアス線(6月18.19日) 北リアス線(6月24~26日)

○ テロ対策

- ・ テロ対策レベルの設定
- ・ 駅、車内等に不審物発見時の対応チラシを掲出
- ・ 盛駅、釜石駅、宮古駅、久慈駅に防犯カメラを設置



・車内チラシ掲出状況



・防犯カメラ設置状況

7. お客様とのコミュニケーション

- 当社ホームページにおいて会社概要、列車時刻、運賃などをご案内しています。

ホームページアドレス <http://www.sanrikutetsudou.com>

- 南リアス線、盛駅、釜石駅、北リアス線、宮古駅、久慈駅に声の箱を設置して、お客様からのご意見を頂戴しております。

平成21年6月

三陸鉄道株式会社

〒027-0076

岩手県宮古市栄町4番地

TEL 0193-62-8900

FAX 0193-63-2611